

GRUPO DE INVESTIGACION INGENIERIA ESTRUCTURAL – G.I.I.E.

Perfil y Temática del Grupo:

El Grupo GIIE esta conformado por profesionales de reconocida experiencia en la industria en general, especialistas fundamentalmente en el desarrollo y asistencia para proyectos de plantas industriales y obras en general.

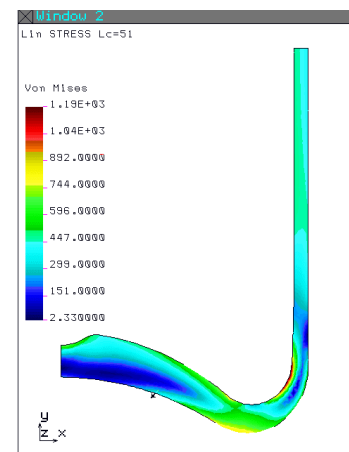
Nuestros trabajos incluyen las distintas etapas como: asesoramiento técnico, ingeniería, verificación de equipos en servicio, inspección y supervisión de proyectos, en las especialidades de mecánica en general.

El manejo de “Ultimas Tecnologías de Análisis”, incorporando técnicas de Elementos Finitos y la utilización de los distintos Códigos de Aplicación tales como ASME, API entre otros, en las etapas del diseño o integridad estructural - o verificación para la “Aptitud en el Servicio”-, permiten encarar y encontrar una solución a los diferentes problemas que se presentan en los equipos existentes en plantas industriales tales como:

- Térmicas
- Petróleo
- Refinerías
- Químicas
- Gasoductos y Compresoras
- Alimenticias
- Siderurgia
- Nucleares
- Generación de Energía

Por lo tanto, el Grupo GIIE ofrece capacidad profesional y experiencia para brindar servicios en ingeniería, análisis de integridad estructural y determinación de vida útil remanente de instalaciones industriales a través de un plan desarrollado que contempla:

- Ingeniería en general
- Stress Analysis de Componentes y Cañerías
- Vida Residual de Equipos y Análisis de Falla
- Simulación y Optimización de Componentes Mecánicos
- Análisis de Riesgo e Inspección basada en Riesgo



Antecedentes de sus integrantes:

Ingenieros egresados de la Universidad Tecnológica Nacional, UTN. Especialistas en cálculo de estructuras, cañerías, recipientes y equipos. Realizaron diferentes cursos de Posgrado, tales como en Metalurgia, dentro del marco del Programa de la OEA-CNEA (Organismos De Estados Americanos y Comisión Nacional de Energía Atómica), y Estructuras (Centro Internacional de Ciencias Mecánicas de Italia, entre otros).

Se han desempeñado como Ingenieros Señor en empresas del exterior - Alemania -, participado en los principales proyectos de ingeniería - Plantas de generación de energía eléctricas, refinería, petroleras y



nucleares - para las empresas más importantes del país y del exterior: Repsol-YPF, Petrobras, Skanska, TGN, TGS, PAE, Siderar, Acindar, Techint, entre otras.

Han publicado en el país y el exterior más de 70 trabajos técnicos y de divulgación en el campo de la mecánica. El Director del Grupo GIIE, es Director de la carrera de Posgrado de Ingeniería Estructural Mecánica orientada a Recipientes Contenedores de Presión (Universidad Tecnológica Nacional - Instituto de Argentina de Siderurgia) y aceptado como Instructor de ASME, para el dictado de cursos sobre recipientes a presión y cañerías.

Servicios disponibles:

1.- Diseño y Verificación de Equipos en Servicio. Códigos ASME Y API

Análisis de Tensiones.

Cálculo de recipientes y tanques.

Cálculo de sistemas de cañerías.

Cálculo estructural de recipientes.

Análisis de integridad estructural, fatiga y rotura.

Stress, análisis en recipientes a presión, componentes, etc.

Revisión y/o elaboración de la ingeniería de diseño para certificación o aprobación de acuerdo a las normas ISO 9001.

Cálculo de puentes grúas y otras estructuras.

2.- Evaluación Técnica y Económica de planta.

3.- Vida Remanente.

Análisis de vida remanente de componentes estructurales.

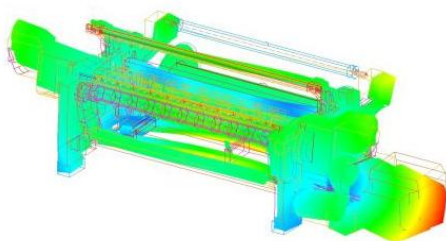
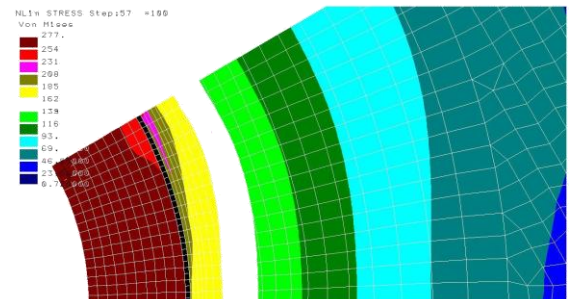
4.- Simulación de Procesos Mecánicos

Procesos Mecánicos

Soldadura

Contacto entre piezas

Unión Placatubular con tubos



5.- Asesoramiento y Cursos.

Antecedentes y tareas realizadas:

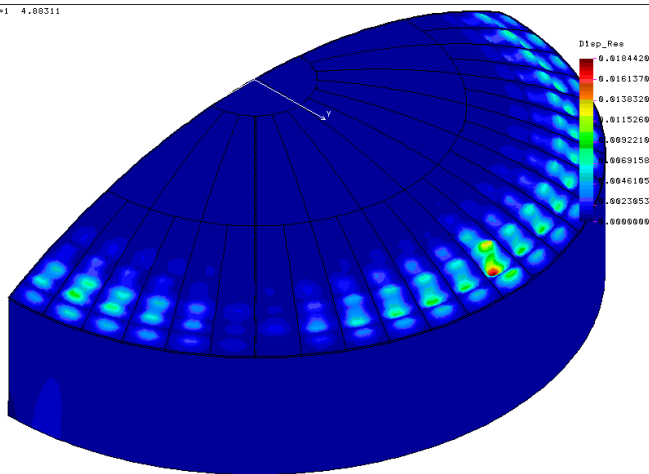
El Grupo inicia actividades en 1995, e integrado por profesionales especialistas en recipientes, estructuras y cañerías, con reconocimiento en el ámbito industrial.

Amplia experiencia en el manejo de Códigos de Diseño y verificación de equipos en servicio, tales como ASME, ANSI, API entre otros.

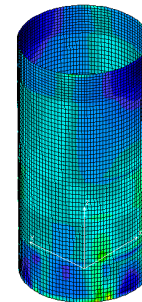
Posee equipos y Soft especial para tratar este tipo de tareas, entre Programas de diseño y de Elementos Finitos.

Trabajos realizados para numerosas empresas, tales como: Aerolíneas Argentinas, AcerBrag, Molino Cañuelas, RPB, Refinadora Neuquina, Cramfsa, Litografía Cuyo, Molino Chacabuco, Elster Amco, Visteon SA, Molino Chacabuco SA, Avon SA, Dana Argentina, Petroquímica Rio Tercero, entre otras.

B_Mode=1 4.88311



Lin STRESS Lc=51



Lin STRESS Lc=51

